

FACA ROLLER® - TURBOMULCH® - SPEEDMULCH®



Agrisem Spirit

AGRISEM ist ein Mitte der 90er Jahre in Frankreich gegründetes Unternehmen, das sich auf die Entwicklung, die Herstellung und den Vertrieb von TCS-Geräten für die Bodenbearbeitung, Düngung und Aussaat spezialisiert hat.

Darüber hinaus vertreibt AGRISEM die Drillmaschinen STRIPCAT und BOSS, die im Südwesten Frankreichs von einem Landwirt entwickelt wurden, um seine wirtschaftlichen, agronomischen und ökologischen Anforderungen zu erfüllen.

Um diesen Geist der vom Kunden entwickelten Lösungen aufrechtzuerhalten, hat das Unternehmen ein spezielles Support-Team eingerichtet, das dafür sorgt, dass sich die Produkte weiterentwickeln, um den Herausforderungen des Sektors gerecht zu werden.

Unser Hauptziel ist es, dem Landwirt zu helfen, das Beste aus seinem wichtigsten Werkzeug herauszuholen : dem Boden.



Das AGRISEM-Produktprogramm umfasst drei Hauptkategorien:

- **Die flache Bodenbearbeitung** zur Einarbeitung von großen Mengen an Ernterückständen und organischem Material, der mechanischen Unkrautbekämpfung und der Saatbettvorbereitung: das ist die Mulch Reihe.
- **Die tiefe Lockerung** um die Struktur des Bodens zu erhalten, ohne die Fruchtbarkeit des Oberbodens zu zerstören und um der Pflanze gute Wachstumsbedingungen zu bieten: das ist die Plow Reihe.
- Seit neuestem hat AGRISEM seine **Entwicklung** für den **Weinbau** und der **konservierenden Landwirtschaft** vorangetrieben.

Ein Team was für Sie da ist

Der Agrisem Service bedeutet Kundennähe!

Wir arbeiten jeden Tag daran unseren Service zu verbessern, Ihren Bedarf vorherzusehen und Ihre Arbeit zu erleichtern durch immer Innovativere Maschinen.

Vom Design bis zum Verkauf bemühen sich unsere Teams ständig neue Lösungen zu entwickeln.



Gegenseitiges Vertrauen und gemeinsame Werte, so verstehen wir unsere Zusammenarbeit.

Zuhören, Beratung und Erreichbarkeit der AGRISEM Service bedeutet jederzeit von der Expertise eines dichtem Händlernetzes und kompetenten Technikern zu profitieren.



Die Landwirtschaft von morgen ...

Lass der Natur die Arbeit machen!

AGRISEM besteht aus einem Team leidenschaftlicher Mitarbeiter, die sich für eine verantwortungsvolle Landwirtschaft und dem Schutz der Umwelt einsetzen.

Unsere Berufung ist es Ihre täglichen Arbeiten zu verbessern durch die Entwicklung von immer effizienteren und wirtschaftlicheren Maschinen.

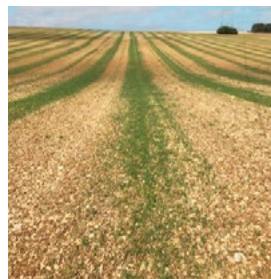
Die Natur ist im Ackerbau unser bester Verbündeter.

Lassen Sie uns gemeinsam die Zukunft gestalten und die kommenden Herausforderungen meistern.

TOP SOIL MANAGEMENT



Verteilung von Ernterückständen



- Gleichmäßige Verteilung
- Verrottungsprozess optimieren

Unkrautmanagement



- Ultraflache Stoppelbearbeitung
- Optimale Keimung von Unkräutern zwischen 1 und 3 cm Tiefe
- Schnelle und kostengünstige Stoppelbearbeitung

Ausbringung von Zwischenfrüchten



- Zwischenfruchtaussaat über Fronttank
- Stoppelzerkleinerung per Messerwalze

Umgang mit Schädlingen



- Zerstörung und Verschleppung von Schneckengelegen unter Strohmatte
- Störung und Verschüttung von Feld oder Wühlmausbauten
- Zerkleinerung der Stoppel um Prädatoren wie Raubvögeln eine bessere Landemöglichkeit zu bieten

Saatbettvorbereitung



- Besseres abtrocknen und Erwärmung der Bodenoberfläche
- Krümelung der Bodenoberfläche für eine bessere Aussaatqualität

Aussaat



- Schnelle Aussaat und Bodenbedeckung
- Aussaat in stehende Bestände

Mechanische Unkrautbekämpfung



- Bodenbelüftung und Unkrautbeseitigung in stehenden Beständen

FACA ROLLER

Der AGRISEM FACA Roller ist eine Doppelmesserwalze, zur **Zerkleinerung von Ernterückständen**, wie z. B. Rapsstängel oder Sonnenblumen, mit einem **beeindruckenden Durchsatz** und einem **geringen Zug- und Kraftstoffbedarf**. Eine Effektive Maschine zur Zerkleinerung von Ernterückständen und Zwischenfrüchten.

Das Prinzip beruht auf der Verwendung von 2 Walzen mit kleinem Durchmesser, deren Schnittkapazität durch die Schärfform der Klingen und der Fahrgeschwindigkeit erzeugt wird.

Dank des FACA Rollers wird der Abbau von Rückständen beschleunigt und spätere Überfahrten werden erleichtert. Ebenfalls begünstigt der FACA Roller die Bekämpfung von Schädlingen wie den Maiszünsler.



Messerwalze Ø380 mm :

- Walze mit 8 aggressiven Messern.
- Auswechselbare Messer 80 mm Breite 480 mm.
- Abgedichtete Rollenlager Ø50 mm.
- Jede Walze ist unabhängig auf Elastomerdämpfern aufgehängt.

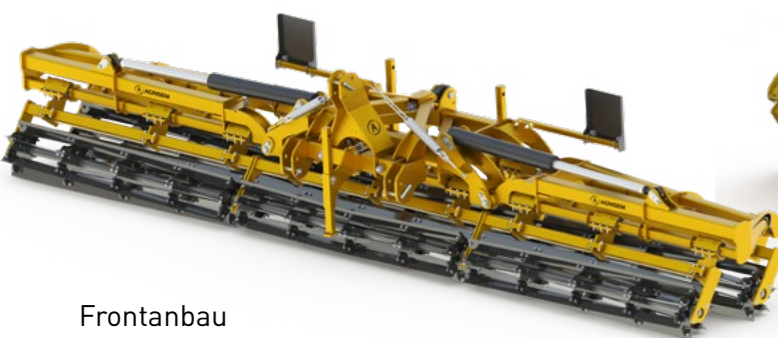


Hängend montiert :

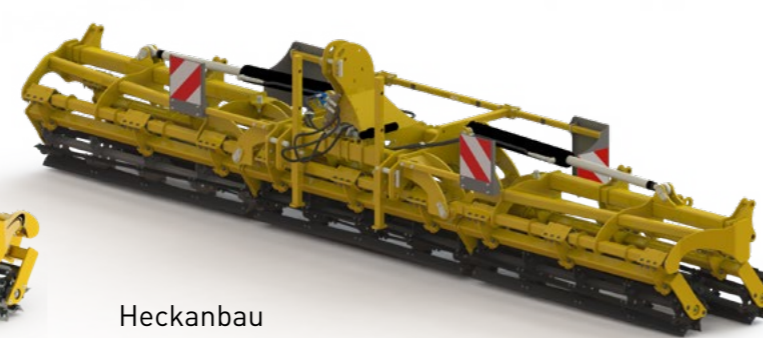
- Jede Walze ist unabhängig und über dreieckige Elastomerdämpfer mit dem Rahmen verbunden.
- Doppelreihe Abstand 520 mm.
- Versetzte Walzenlager, um die Ernterückstände über die gesamte Breite zu schneiden.

FACA Roller XL

- Gezogenes Modell mit hydraulischer Klappung.
- Walze mit großem Durchmesser (Ø840mm / Rohr Ø610mm), die selbst große organische Massen an den Boden walzen und quetschen kann.
- Wasserballast möglich, um die Stützkraft zu erhöhen.
- Gedämpfte Rollenlager auf Silent-Blocs.



Frontanbau



Heckanbau



Pendelndaufgehänger Anbaubock bei der Frontmesserwalze, was eine freie Lenkung durch den Traktor gewährleistet.

TURBOMULCH

Der AGRISEM Turbomulch Strohsriegel, wurde für die Ultraflache Stoppelbearbeitung und der Strohverteilung entwickelt.



Der Turbomulch eignet sich perfekt für eine schnelle und **Kostengünstige Bearbeitung der Oberfläche**, um ein schnelles Auflaufen von Unkräutern und Ausfallgetreide zu fördern. Gleichzeitig **begünstigt der Turbomulch die Strohverteilung und die Zersetzung von Ernterückständen**. Die Bekämpfung von Feldmäusen und Schnecken gelingt ebenfalls mit dieser Maschine.

All diese Vorteile sind mit den Stärken der Maschine verbunden, wie z. B. :

- eine hohe Flächenleistung.
- einen niedrigen Kraftstoffverbrauch.
- die Verringerung des Einsatzes von Herbiziden.



Technische Merkmale :

- 5 Reihen Striegelzinken Ø16x 760 mm.
- Parallelogramm-geführte und stufenlose hydraulische Aggressivitätsverstellung.
- Möglichkeit, die Aggressivität der letzten 2 Striegelreihen separat zu erhöhen oder zu verringern :
 - Besserer Durchsatz bei großen Mengen an Ernterückständen
 - Intensivere Mischung beim Finishing



Messerwalze

Intensiveres Schneiden von Rückständen mit der Messerwalze

- Zerkleinerung von Ernterückständen.
- Zerquetschung und Zerkleinerung von Zwischenfrüchten.
- Hydraulisch einstellbarer Auflagerdruck über Stickstoffblase.
- Ø380 mm Messerwalze.
- Optional erhältlich bei Maschinen der Arbeitsbreite 6,20 m - 7,30 m - 8,60 m.



TURBOMULCH EXTRA



Mit der Turbomulch Extra bietet AGRISEM eine exklusive Maschine an, die die Funktionen und Ausstattungen der anderen Turbomulch-Modelle übernimmt, deren zusätzliche Ausstattung jedoch den **Durchgang und die Arbeitsintensität der Maschine erhöht**, für mehr Flexibilität.

Den die Arbeit der Striegel wird ergänzt durch :

- Entweder zwei Reihen von Turboscheiben, um die Bodenoberfläche vertikal zu schneiden, Feinerde zu erzeugen und eine zusätzliche Zerkleinerung von Ernterückständen zu gewährleisten.
- Oder der Verwendung einer Doppelmesserwalze um steife, hohe Ernterückstände wie Rapsstängel, Sonnenblumen oder Mais effizient zu zerkleinern.

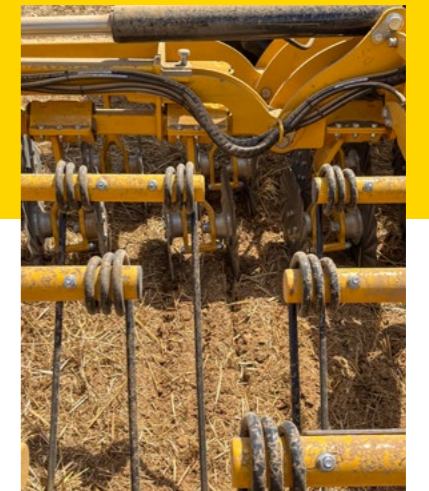


Konstante Leistung über viel bearbeiteter Fläche mit der Hartmetallaufpanzerung

Die für alle Turbomulch-Modelle als Option erhältlichen Hartmetallplättchen auf den Striegelzinken gewährleisten eine gleichmäßige Arbeitsleistung über einen längeren Zeitraum, ohne Winkel der Zinken zu verändern. Außerdem hat sich AGRISEM dafür entschieden, die Wendeplatten in das Profil des Zahns einzubetten, um den Durchgang des Strohs entlang der Striegel nicht zu beeinträchtigen.

Doppelreihe gewellter Turboscheiben Ø 400mm für eine flache schneidende Bearbeitung :

- Tangentiale Wellenform für einen guten Einzugeffekt und hohe Mischleistung von Feinerde
- Hohe Rotationsgeschwindigkeit
- Leichte Anstellung der Scheibenreihe für einen guten Selbstantrieb und Schneidwirkung
- Montage auf dreieckigen Elastomer-Stoßdämpfern und wartungsfreien, abgedichteten Lagern



Doppelmesserwalze Ø380 mm zur effektiven Zerkleinerung von Ernte und Pflanzenrückständen

- Gleiche Eigenschaften wie der FACA Roller
- Erhöhte Vielseitigkeit bei viel zu bearbeitenden Stoppelresten
- 5 Reihen Strohstriegel Ø16x760 mm hydraulisch verstellbar



SPEEDMULCH COMPACT



Mit zwei Reihen Turboscheiben mit kleinem Durchmesser ist der Speedmulch Compact ein innovatives Arbeitsgerät, für die Ultraflache **Bodenbearbeitung bei gleichzeitig hoher Arbeitsgeschwindigkeit**. Damit kann die Zersetzung von Ernterückständen, Zwischenfrüchten, aber auch Unkräutern effektiv gesteuert werden.

Der Speedmulch ermöglicht eine völlig neue Art der Stoppelbearbeitung dank einer sehr hohen Flächenleistung bei geringem Leistungs- und Kraftstoffbedarf, deren Wirksamkeit durch die aufeinanderfolgenden Überfahrten vervielfacht wird, die eine Zwischenfruchtaussaat und die Zersetzung des Stroh begünstigen.



Gewellte Turboscheibe für das Intensive Produzieren von Feinerde



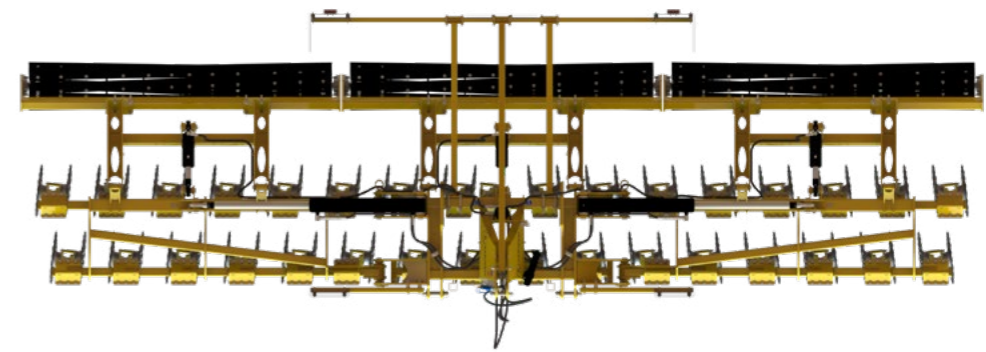
Vertikale Wellung der Scheibe für einen guten Einzugseffekt

Horizontale Wellung für das Produzieren von Feinerde

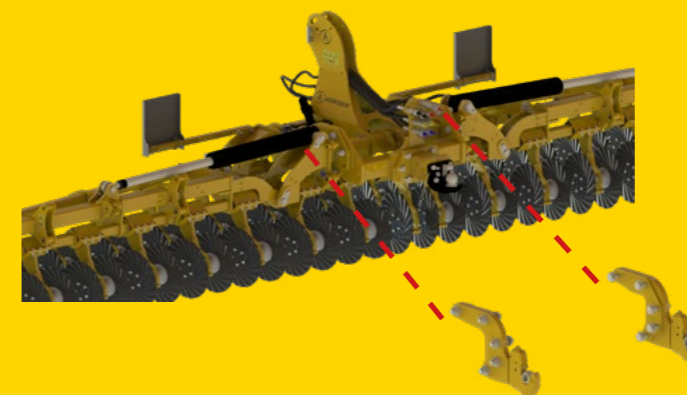


Turboscheiben Ø400 mm :

- Anstellwinkel und Einschnittwinkel (jeweils 6° und 4°),
- Verstärkte Arbeitsintensität durch die Fahrgeschwindigkeit (15 bis 20 km/h), die Form der Scheibe und die hohe Rotationsgeschwindigkeit
- Aufgehängt an dreieckigen Elastomerdämpfern
- Bodenbearbeitung und Schneiden von Ernterückständen durch die hintere Messerwalze mit hydraulischem Auflagedruck



Der Speedmulch Compact ist auch mit einer doppelten 3-Punktanhängung erhältlich (geschoben/gezogen) und Unterlenker für eine gezogene Maschine. Dies ermöglicht die Kombination mit z.B. einer TCS-Sämaschine, um Pflanzenbestände vor der Sämaschine zu schneiden und an den Boden zu legen.



Faca roller®

Technische Daten	FACA ROLLER XL		
	starre Modelle	angebaut, klappbar	aufgesattelt
Arbeitsbreite (m)	3 3,5	6	6,5
Transportbreite (m)	3	3	-
Gewicht Standardausstattung (~kg)	1 150	1 240	2 850
Leistungsbedarf. (~PS)	60	70	120
Anzahl Messer (pcs)	84	98	168

Turbomulch®

Technische Daten	angebaut, klappbarer Modelle				
	6,20	7,30	8,60	9,80	12,25
Arbeitsbreite (m)	6,20	7,30	8,60	9,80	12,25
Transportbreite (m)	3	3	3	3	3
Gewicht Standardausstattung (~kg)	1 868	1 968	2 196	3 245	3 570
Gewicht mit Frontmesserwalze (~kg)	2 765	2 978	3 391	-	-
Leistungsbedarf min - max (~PS)	130 - 180	140 - 190	150 - 200	180 - 230	225 - 275
Anzahl Striegelzinken 16x760 (pcs.)	100	120	140	160	200

Speedmulch® Compact

Technische Daten	angebaut, klappbare Modelle		
	6	7,5	9
Arbeitsbreite (m)	6	7,5	9
Transportbreite (m)	3	3	3
Gewicht Standardausstattung (~kg)	1 955	2 150	2 750
Leistungsbedarf min - max (~PS)	130 - 180	145 - 195	180 - 230
Anzahl Scheiben (pcs.)	53	65	81

Turbomulch® Extra

Technische Daten	angebaut, klappbare Modelle		
	6	7,5	9
Arbeitsbreite (m)	6	7,5	9
Transportbreite (m)	3	3	3
Gewicht (~kg) (Version Doppelmesserwalze)	3 650	4 000	4 690
Gewicht (~kg) (Version Turboscheiben)	3 250	3 560	4 175
Leistungsbedarf min - max (~PS)	130 - 180	145 - 195	180 - 230
Anzahl Striegelzinken 16x760 (pcs.)	100	124	148
Anzahl Messer (Version Doppelmesserwalze)	168	196	252
Anzahl Turboscheiben (Version Turboscheiben)	53	65	81



AGRISEM[®]
Deutschland

AGRISEM[®] Deutschland

Niendorf I 7a
29591 Römstedt

Website	www.lwf-agrotec.de
Zentrale	05807/9898-56
Ersatzteile	05807/9898-76
Email	info@lwf-agrotec.de

Ihr Händler:

#YellowTeam

